

รายงานสถานการณ์ไฟป่าหมอกควันและฝุ่นละอองขนาดเล็ก (PM_{2.5}) วันที่ 2 พฤษภาคม 2562

1. ค่าเฉลี่ย 24 ชั่วโมงของ PM_{2.5} (ไม่โครกรัมต่อลูกบาศก์เมตร) ณ เวลา 09.00 น. (ที่มา: <http://air4thai.pcd.go.th>)

จังหวัด	พื้นที่	PM _{2.5}															
		20	21	22	23	24	25	26	27	28	29	30	1	2	3	4	
เชียงราย	ต.เวียง อ.เมือง	75	105	71	62	43	41	38	49	52	76	102	111	168			
	ต.เวียงพางคำ อ.แม่สาย	87	71	67	84	N/A	33	37	46	57	59	109	114	125			
เชียงใหม่	ต.ช้างเผือก อ.เมือง	59	69	61	45	34	48	50	55	51	61	62	57	62			
	ต.ศรีภูมิ อ.เมือง	48	58	52	36	21	37	43	46	43	49	54	55	58			
	ต.สุเทพ อ.เมือง	42	51	44	26	21	35	37	40	40	46	47	48	43			
	ต.ช้างเคือง อ.แม่แจ่ม	54	73	67	47	N/A	45	52	52	52	60	55	40	40			
ลำปาง	ต.พระบาท อ.เมือง	41	59	51	38	N/A	37	51	43	40	46	34	38	38			
	ต.สบปราบ อ.แม่เงา	45	69	59	42	25	35	50	43	38	40	39	46	56			
	ต.บ้านดง อ.แม่เงา	71	86	N/A	40	27	35	53	42	41	45	38	54	79			
	ต.แม่เงา อ.แม่เงา	47	59	60	35	25	45	49	39	40	45	38	44	44			
ลำพูน	ต.บ้านกลาง อ.เมือง	49	53	52	42	24	40	50	48	45	48	46	46	51			
แม่ฮ่องสอน	ต.จองคำ อ.เมือง	34	40	44	52	55	94	82	78	N/A	113	54	38	35			
น่าน	ต.ในเวียง อ.เมือง	60	80	60	48	37	51	55	53	38	37	42	67	74			
	ต.หัวฝาย อ.เฉลิมพระเกียรติ	59	N/A	N/A	40	N/A	39	48	39	35	40	40	N/A	74			
แพร่	ต.บ่อจัน อ.เมือง	58	74	49	37	26	40	50	45	33	32	29	41	N/A			
พะเยา	ต.บ้านด้อม อ.เมือง	66	90	69	43	32	39	39	41	N/A	N/A	66	63	77			
ตาก	ต.แม่ปะ อ.แม่สอด	39	57	55	42	35	32	46	69	58	37	35	24	20			

หมายเหตุ **: ระดับคุณภาพอากาศตามดัชนีคุณภาพอากาศใหม่

คำอธิบาย :

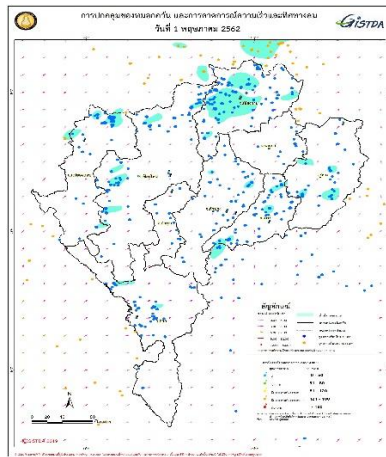


2. จุดความร้อนบริเวณ 9 จังหวัดภาคเหนือข้อมูลจากดาวเทียมระบบ MODIS มีจำนวน 515 จุด

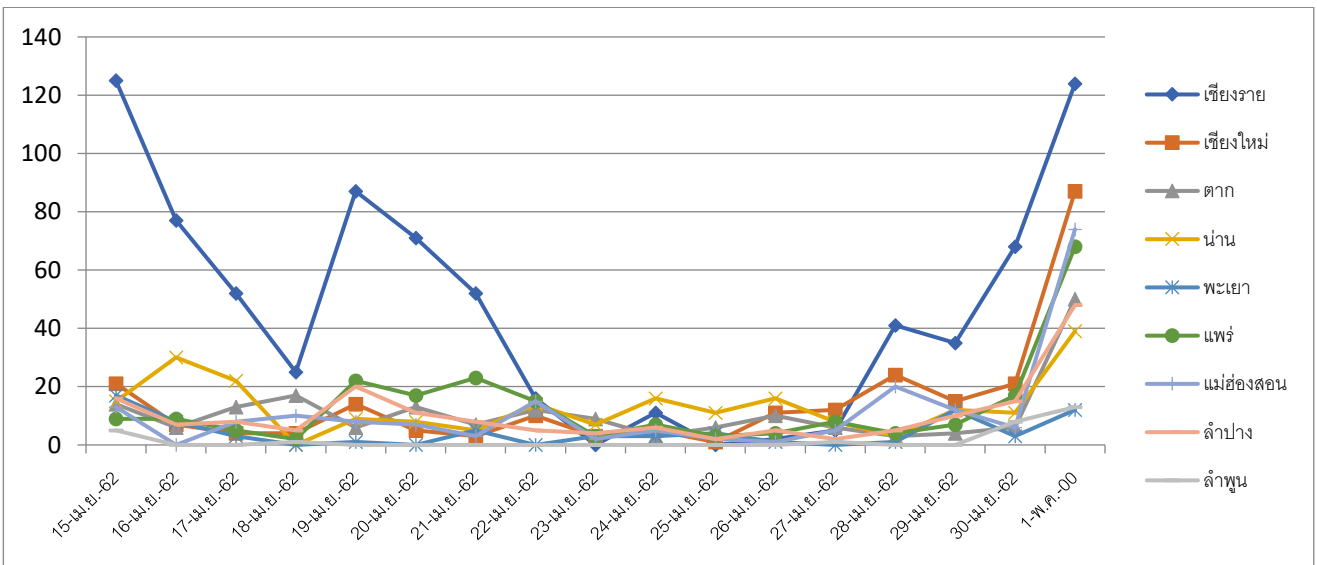
(ที่มา : <http://fire.gistda.or.th/>)

ลำดับที่	จังหวัด	จุดความร้อนบริเวณ 9 จังหวัดภาคเหนือข้อมูลจากดาวเทียมระบบ MODIS							
		วันที่ นรม. สั่งการ	7 วันที่ผ่านมา	1 พ.ค. 62	เทียบกับ		เทียบกับ		
		1 เม.ย. 62	24 เม.ย. 62	1 พ.ค. 62	วันที่ 1 เม.ย. 62		วันที่ 20 เม.ย. 62		
						+ เพิ่มขึ้น / - ลดลง		+ เพิ่มขึ้น / - ลดลง	
1	เชียงราย	39	11	124	85	217.95%	113	1027.27%	
2	เชียงใหม่	87	5	87	0	0.00%	82	1640.00%	
3	ตาก	22	3	50	28	127.27%	47	1566.67%	
4	น่าน	22	16	39	17	77.27%	23	143.75%	
5	พะเยา	11	3	12	1	9.09%	9	300.00%	
6	แพร่	5	7	68	63	1260.00%	61	871.43%	
7	แม่ฮ่องสอน	114	5	74	-40	-35.09%	69	1380.00%	
8	ลำปาง	22	6	48	26	118.18%	42	700.00%	
9	ลำพูน	3	0	13	10	333.33%	13	100.00%	
รวม		325	56	515	190	58.46%	459	819.64%	

3. แผนที่หมอกควัน และทิศทางการลม



4. สถิติจุดความร้อนรายจังหวัด



5. แนวโน้มจุดความร้อน ปี 2562

